

DOLGA ŽIVLJENJSKA DOBA PRI IZREZOVANJU LUKENJ V PLOČEVINO

PRO

- 1 Hitrorezno jeklo z 8 % kobalta za vzdržljivost in odlično zmogljivost
- 2 Kratko, robustno ogrodje z omejevalnikom globine zagotavlja učinkovitost
- 3 Izmetna vzmet olajša odstranjevanje čepov
- 4 Bosch Power Change za učinkovito odstranjevanje čepov in menjavo žag za izrezovanje lukenj

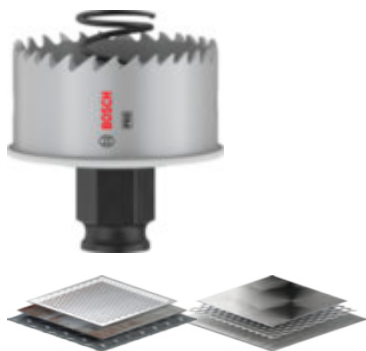


* vs Bosch HSS M3



BOSCH

ŽAGA ZA IZREZOVANJE LUKENJ PRO SHEET METAL PC PLUS

PRO


- Za izrezovanje lukenj v pločevino, npr. avtomobilsko jeklo, jeklene obloge, jekleno pločevino iz nerjavnega jekla
- Zelo učinkovito za obdelovalce kovin in izdelovalce karoserij: Dolga življenjska doba
- Traja do 2x dlje kot standardna žaga za izrezovanje lukenj HSS M3
- Za uporabo z Boschevim adapterskim sistemom Power Change Plus: ponuja natančnost in trpežnost



| TEHNIČNE SPECIFIKACIJE | | PODATKI ZA NAROČANJE | | | | |
|------------------------|----------------------|----------------------|---------------|---------------------|---------------|--------------------|
| Premer v mm | Delovna dolžina v mm | Način pakiranja | Število kosov | Paket za pošiljanje | EAN koda | Kataloška številka |
| 16 | 20 | C1a | 1 | 1 | 6949509240811 | 2 608 594 437 |
| 17 | 20 | C1a | 1 | 1 | 6949509240828 | 2 608 594 438 |
| 19 | 20 | C1a | 1 | 1 | 6949509240835 | 2 608 594 439 |
| 20 | 20 | C1a | 1 | 1 | 6949509240842 | 2 608 594 440 |
| 21 | 20 | C1a | 1 | 1 | 6949509240859 | 2 608 594 441 |
| 22 | 20 | C1a | 1 | 1 | 6949509240866 | 2 608 594 442 |
| 25 | 20 | C1a | 1 | 1 | 6949509240873 | 2 608 594 443 |
| 27 | 20 | C1a | 1 | 1 | 6949509240880 | 2 608 594 444 |
| 29 | 20 | C1a | 1 | 1 | 6949509240897 | 2 608 594 445 |
| 30 | 20 | C1a | 1 | 1 | 6949509240903 | 2 608 594 446 |
| 32 | 20 | C1a | 1 | 1 | 6949509240910 | 2 608 594 447 |
| 33 | 20 | C1a | 1 | 1 | 6949509240927 | 2 608 594 448 |
| 35 | 20 | C1a | 1 | 1 | 6949509240934 | 2 608 594 449 |
| 38 | 20 | C1a | 1 | 1 | 6949509240941 | 2 608 594 450 |
| 40 | 20 | C1a | 1 | 1 | 6949509240958 | 2 608 594 451 |
| 41 | 20 | C1a | 1 | 1 | 6949509240965 | 2 608 594 452 |
| 44 | 20 | C1a | 1 | 1 | 6949509240972 | 2 608 594 453 |
| 48 | 20 | C1a | 1 | 1 | 6949509240989 | 2 608 594 454 |
| 51 | 20 | C1a | 1 | 1 | 6949509240996 | 2 608 594 455 |
| 54 | 20 | C1a | 1 | 1 | 6949509241009 | 2 608 594 456 |
| 57 | 20 | C1a | 1 | 1 | 6949509241016 | 2 608 594 457 |
| 60 | 20 | C1a | 1 | 1 | 6949509241023 | 2 608 594 458 |
| 64 | 20 | C1a | 1 | 1 | 6949509241030 | 2 608 594 459 |
| 65 | 20 | C1a | 1 | 1 | 6949509241047 | 2 608 594 460 |
| 67 | 20 | C1a | 1 | 1 | 6949509241054 | 2 608 594 461 |
| 68 | 20 | C1a | 1 | 1 | 6949509241061 | 2 608 594 462 |
| 70 | 20 | C1a | 1 | 1 | 6949509241078 | 2 608 594 463 |
| 73 | 20 | C1a | 1 | 1 | 6949509241085 | 2 608 594 464 |
| 76 | 20 | C1a | 1 | 1 | 6949509241092 | 2 608 594 465 |
| 79 | 20 | C1a | 1 | 1 | 6949509241108 | 2 608 594 466 |
| 83 | 20 | C1a | 1 | 1 | 6949509241115 | 2 608 594 467 |
| 86 | 20 | C1a | 1 | 1 | 6949509241122 | 2 608 594 468 |
| 89 | 20 | C1a | 1 | 1 | 6949509241139 | 2 608 594 469 |
| 102 | 20 | C1a | 1 | 1 | 6949509241146 | 2 608 594 470 |
| 127 | 20 | C0a | 1 | 1 | 6949509241153 | 2 608 594 471 |
| 152 | 20 | C0a | 1 | 1 | 6949509241160 | 2 608 594 472 |


BOSCH