

# DŁUGOTRWAŁE WYCINANIE OTWORÓW W BLACHACH

## PRO

- 1 Stal szybko tnąca zawierająca 8% stop kobaltu zapewnia trwałość i doskonałą wydajność
- 2 Krótki, solidny korpus z ogranicznikiem głębokości zapewnia wydajność
- 3 Sprężyna wyrzutowa ułatwia usuwanie nagromadzonego materiału
- 4 Bosch Power Change do łatwego usuwania nagromadzonego materiału i wymiany otwornic



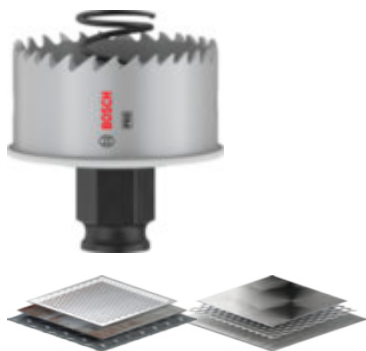
\* vs Bosch HSS M3



# BOSCH

## PIŁA OTWORNICA PRO SHEET METAL PC PLUS

PRO



- Do wycinania otworów w blachach np. karoserii samochodowej, okładzinach stalowych, blachach ze stali nierdzewnej
- Wysoka wydajność dla ślusarzy i konstruktorów nadwozi pojazdów: wysoka trwałość
- Wytrzymuje do 2 razy dłużej niż standardowa piła otwornica HSS M3
- Do użytku z szybkozaciskowym uchwytem Bosch Power Change Plus: oferuje precyzję i solidność



WŁAŚCIWOŚCI PRODUKTU		INFORMACJE DOT. ZAMAWIANIA				
Średnica mm	Długość robocza mm	Rodz. opak.	Ilość w opakowaniu	Opak. wysył. 1	Kod EAN	Nr katalogowy
16	20	C1a	1	1	6949509240811	2 608 594 437
17	20	C1a	1	1	6949509240828	2 608 594 438
19	20	C1a	1	1	6949509240835	2 608 594 439
20	20	C1a	1	1	6949509240842	2 608 594 440
21	20	C1a	1	1	6949509240859	2 608 594 441
22	20	C1a	1	1	6949509240866	2 608 594 442
25	20	C1a	1	1	6949509240873	2 608 594 443
27	20	C1a	1	1	6949509240880	2 608 594 444
29	20	C1a	1	1	6949509240897	2 608 594 445
30	20	C1a	1	1	6949509240903	2 608 594 446
32	20	C1a	1	1	6949509240910	2 608 594 447
33	20	C1a	1	1	6949509240927	2 608 594 448
35	20	C1a	1	1	6949509240934	2 608 594 449
38	20	C1a	1	1	6949509240941	2 608 594 450
40	20	C1a	1	1	6949509240958	2 608 594 451
41	20	C1a	1	1	6949509240965	2 608 594 452
44	20	C1a	1	1	6949509240972	2 608 594 453
48	20	C1a	1	1	6949509240989	2 608 594 454
51	20	C1a	1	1	6949509240996	2 608 594 455
54	20	C1a	1	1	6949509241009	2 608 594 456
57	20	C1a	1	1	6949509241016	2 608 594 457
60	20	C1a	1	1	6949509241023	2 608 594 458
64	20	C1a	1	1	6949509241030	2 608 594 459
65	20	C1a	1	1	6949509241047	2 608 594 460
67	20	C1a	1	1	6949509241054	2 608 594 461
68	20	C1a	1	1	6949509241061	2 608 594 462
70	20	C1a	1	1	6949509241078	2 608 594 463
73	20	C1a	1	1	6949509241085	2 608 594 464
76	20	C1a	1	1	6949509241092	2 608 594 465
79	20	C1a	1	1	6949509241108	2 608 594 466
83	20	C1a	1	1	6949509241115	2 608 594 467
86	20	C1a	1	1	6949509241122	2 608 594 468
89	20	C1a	1	1	6949509241139	2 608 594 469
102	20	C1a	1	1	6949509241146	2 608 594 470
127	20	C0a	1	1	6949509241153	2 608 594 471
152	20	C0a	1	1	6949509241160	2 608 594 472


**BOSCH**