

LUNGA DURATA NELLA REALIZZAZIONE DI FORI NELLA LAMIERA METALLICA

PRO

- 1 Acciaio ad alta velocità con l'8% di cobalto per maggiore durata e ottime prestazioni
- 2 Il corpo corto e robusto con un arresto di profondità garantisce maggiore efficienza
- 3 La molla di espulsione facilita l'asportazione del materiale
- 4 Bosch Power Change per asportare il materiale e sostituire le seghe a tazza in modo efficiente



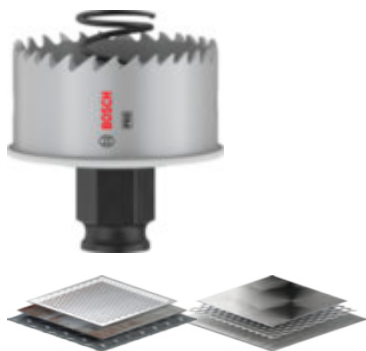
* vs Bosch HSS M3



BOSCH

SEGA A TAZZA PRO SHEET METAL PC PLUS

PRO



- Per eseguire fori nelle lamiere metalliche, ad es. acciaio per automobili, rivestimenti in acciaio, lamiere in acciaio inossidabile
- Altamente efficiente per operai metallurgici e carrozzieri: Lunga durata
- Durata fino a 2 volte superiore rispetto a una sega a tazza HSS M3 standard
- Da utilizzare con il mandrino senza chiave Bosch Power Change Plus: offre precisione e robustezza



CARATTERISTICHE DEL PRODOTTO

INFORMAZIONI PER L'ORDINE

Diametro mm	Lunghezza utile mm	Tipo di confezione	Quantità per confezione	Unità di spedizione	Codice EAN	Codice ordinazione
16	20	C1a	1	1	6949509240811	2 608 594 437
17	20	C1a	1	1	6949509240828	2 608 594 438
19	20	C1a	1	1	6949509240835	2 608 594 439
20	20	C1a	1	1	6949509240842	2 608 594 440
21	20	C1a	1	1	6949509240859	2 608 594 441
22	20	C1a	1	1	6949509240866	2 608 594 442
25	20	C1a	1	1	6949509240873	2 608 594 443
27	20	C1a	1	1	6949509240880	2 608 594 444
29	20	C1a	1	1	6949509240897	2 608 594 445
30	20	C1a	1	1	6949509240903	2 608 594 446
32	20	C1a	1	1	6949509240910	2 608 594 447
33	20	C1a	1	1	6949509240927	2 608 594 448
35	20	C1a	1	1	6949509240934	2 608 594 449
38	20	C1a	1	1	6949509240941	2 608 594 450
40	20	C1a	1	1	6949509240958	2 608 594 451
41	20	C1a	1	1	6949509240965	2 608 594 452
44	20	C1a	1	1	6949509240972	2 608 594 453
48	20	C1a	1	1	6949509240989	2 608 594 454
51	20	C1a	1	1	6949509240996	2 608 594 455
54	20	C1a	1	1	6949509241009	2 608 594 456
57	20	C1a	1	1	6949509241016	2 608 594 457
60	20	C1a	1	1	6949509241023	2 608 594 458
64	20	C1a	1	1	6949509241030	2 608 594 459
65	20	C1a	1	1	6949509241047	2 608 594 460
67	20	C1a	1	1	6949509241054	2 608 594 461
68	20	C1a	1	1	6949509241061	2 608 594 462
70	20	C1a	1	1	6949509241078	2 608 594 463
73	20	C1a	1	1	6949509241085	2 608 594 464
76	20	C1a	1	1	6949509241092	2 608 594 465
79	20	C1a	1	1	6949509241108	2 608 594 466
83	20	C1a	1	1	6949509241115	2 608 594 467
86	20	C1a	1	1	6949509241122	2 608 594 468
89	20	C1a	1	1	6949509241139	2 608 594 469
102	20	C1a	1	1	6949509241146	2 608 594 470
127	20	C0a	1	1	6949509241153	2 608 594 471
152	20	C0a	1	1	6949509241160	2 608 594 472


BOSCH