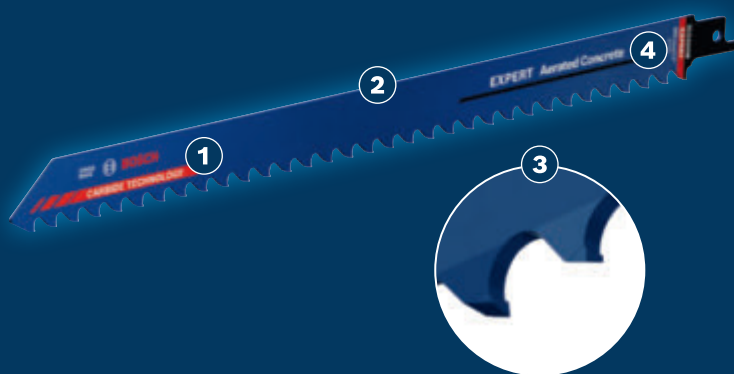


DLOUHÁ ŽIVOTNOST PŘI ŘEZÁNÍ PÓROBETONU

EXPERT

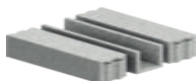
- 1 Výjimečná odolnost díky karbidové technologii Bosch
- 2 Velké zuby s kanálky se rychle prořežou i tím nejtvrdějším materiálem
- 3 Silný list nabízí ještě více robustnosti a stability
- 4 Široké tělo pro přesné a rovné řezy



PILOVÝ LIST EXPERT AERATED CONCRETE S1241HM

EXPERT


- Ideální na přesné rovné řezy v pórobetonu, např. řezání velkoformátových tvárníc kvůli přizpůsobení velikosti, řezání bloků z pórobetonu při stavbě nové budovy a řezání jiných stavebních materiálů z pórobetonu
- To nejlepší pro stavebníky: dlouhotrvající a výkonný
- Carbide Technology pro dlouhou životnost při řezání pórobetonu
- Kompatibilní se všemi pilami oskaskami s upínáním pro stopku S


VLASTNOSTI PRODUKTŮ
OBJEDNACÍ INFORMACE

| Rozteč zubů [TPI] | Zkrácené označení materiálu | Max. kapacita řezu [mm] | Rozteč zubů [mm] | Rozměry DxŠxT [mm] | Druh balení | Obsah balení | Velkoobchodní balení | Kód EAN | Objednací číslo |
|-------------------|-----------------------------|-------------------------|------------------|--------------------|-------------|--------------|----------------------|---------------|----------------------|
| 3 | CT | 250 | 8,5 | 300 x 22 x 1,5 | C1c | 1 | 1 | 4059952535005 | 2 608 900 410 |
| 3 | CT | 250 | 8,5 | 300 x 22 x 1,5 | C1c | 3 | 1 | 4059952535012 | 2 608 900 411 |
| 3 | CT | 250 | 8,5 | 300 x 22 x 1,5 | P1h | 10 | 1 | 4059952535029 | 2 608 900 412 |


BOSCH