

# ILGA NAUDOJIMO TRUKMĖ PJAUSTANT PLONĄ TVIRTĄ METALĄ

## EXPERT

- 1 Ypatingą patvarumą užtikrina „Bosch Carbide Technology“
- 2 Itin ploni dantys lengvai pjauna labai plonas medžiagas



\* vs. Bosch S922EF



Vaizdo įrašas

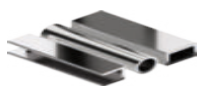


# BOSCH

## „EXPERT THIN TOUGH METAL“ S922EHM GELEŽTĖ

**EXPERT**

- Puikiai tinka ploniems nerūdijančiojo plieno vamzdžiams ir profiliuociams pjauti
- Geriausias pasirinkimas virtuvių įrengimo meistrams: ilgaamžė ir kokybiška apdaila
- Tarnauja iki 50 kartų ilgiau nei „Bosch“ S922EF pjūklelis pjaunant kietas medžiagas
- Tinka visiems S formos koto tiesiniams pjūklams



GAMINIŲ SAVYBĖS							UŽSAKYMO INFORMACIJA				
Danties žingsnis (TPI)	Medžiaga, trumpas pavadinimas	Rekomenduojamas min. medžiagos storis (mm)	Rekomenduojamas maks. medžiagos storis (mm)	Maks. pjovimo pajėgumas (mm)	Danties prapjova (mm)	Matmenys L x P x S [mm]	Pakuotės tipas	Pakuočių kiekis	Antrinė pakuotė	EAN kodas	Užsakymo numeris
18	CT	1,5	4	100	1,4	150 x 19 x 1	C1c	1	1	4059952534503	<b>2 608 900 360</b>
18	CT	1,5	4	100	1,4	150 x 19 x 1	C1c	3	1	4059952534510	<b>2 608 900 361</b>
18	CT	1,5	4	100	1,4	150 x 19 x 1	P1h	10	1	4059952534527	<b>2 608 900 362</b>

**BOSCH**