

# DLOUHÁ ŽIVOTNOST PŘI ŘEZÁNÍ TENKÉHO HOUŽEVNATÉHO KOVU

## EXPERT

- 1 Výjimečná odolnost díky karbidové technologii Bosch
- 2 Velmi jemné zuby umožňují snadnou práci i s těmi nejtěnějšími materiály



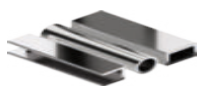
\* vs. Bosch S922EF



## PILOVÝ LIST EXPERT THIN TOUGH METAL S922EHM

**EXPERT**


- Ideální pro řezání tenkostěnných nerezových trubek a profilů
- To nejlepší pro montéry kuchyní: dlouhá životnost a kvalitní řez
- Vydrží až 50× déle při řezání odolných materiálů než pilový list Bosch S922EF
- Kompatibilní se všemi pilami oskami s upínáním pro stopku S



VLASTNOSTI PRODUKTŮ							OBJEDNACÍ INFORMACE				
Rozteč zubů [TPI]	Zkrácené označení materiálu	Doporučená min. tloušťka materiálu [mm]	Doporučená max. tloušťka materiálu [mm]	Max. kapacita řezu [mm]	Rozteč zubů [mm]	Rozměry D x Š x T [mm]	Druh balení	Obsah balení	Velkoobchodní balení	Kód EAN	Objednací číslo
18	CT	1,5	4	100	1,4	150 x 19 x 1	C1c	1	1	4059952534503	<b>2 608 900 360</b>
18	CT	1,5	4	100	1,4	150 x 19 x 1	C1c	3	1	4059952534510	<b>2 608 900 361</b>
18	CT	1,5	4	100	1,4	150 x 19 x 1	P1h	10	1	4059952534527	<b>2 608 900 362</b>



# BOSCH