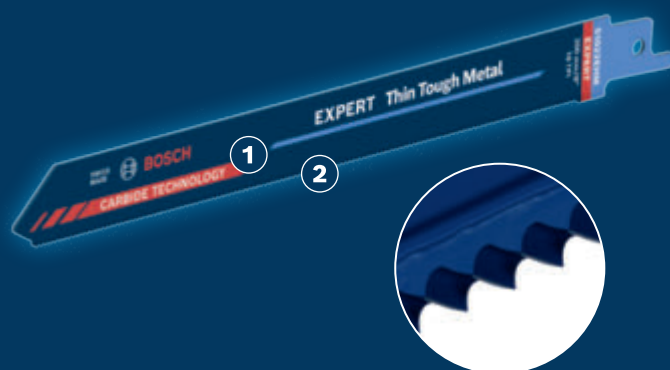


DOLGA ŽIVLJENJSKA DOBA PRI REZANJU TANKE TRDNE KOVINE

EXPERT

- 1 Izjemna vzdržljivost z Bosch Carbide Technology
- 2 Izjemno drobni zobje omogočajo enostavno rezanje zelo tankih materialov



* vs. Bosch S922EF

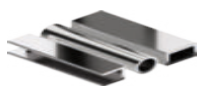


LIST EXPERT THIN TOUGH METAL S1022EHM

EXPERT



- Idealno za rezanje tankih cevi in profilov iz nerjavnega jekla
- Odlična izbira za monterje kuhinj: dolgotrajna in kakovostna obdelava
- Do 50-krat daljša življenjska doba kot pri listu Bosch S922EF za obdelavo trdnih materialov
- Primerno za vsa S-vpenjalna stebla za sabljaste žage



TEHNIČNE SPECIFIKACIJE						PODATKI ZA NAROČANJE					
Razmak med zobmi [TPI]	Okrajšava materiala	Najmanjša priporočena debelina materiala [mm]	Največja priporočena debelina materiala [mm]	Največja zmogljivost rezanja [mm]	Razmak med zobmi [mm]	Dimenzije DxšxV [mm]	Način pakiranja	Število kosov	Paket za pošiljanje	EAN koda	Kataloška številka
18	CT	1,5	4	150	1,4	200 x 19 x 1	C1c	1	1	4059952534534	2 608 900 363



BOSCH