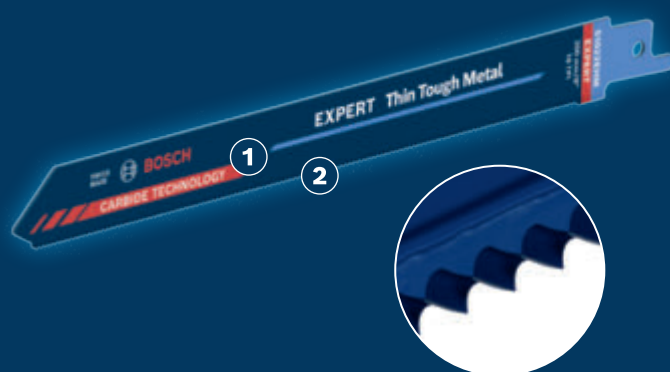


DLOUHÁ ŽIVOTNOST PŘI ŘEZÁNÍ TENKÉHO HOUŽEVNATÉHO KOVU

EXPERT

- 1 Výjimečná odolnost díky karbidové technologii Bosch
- 2 Velmi jemné zuby umožňují snadnou práci i s těmi nejtěnějšími materiály



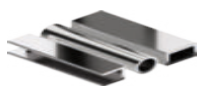
* vs. Bosch S922EF



PILOVÝ LIST EXPERT THIN TOUGH METAL S1022EHM

EXPERT


- Ideální pro řezání tenkostěnných nerezových trubek a profilů
- To nejlepší pro montéry kuchyní: dlouhá životnost a kvalitní řez
- Vydrží až 50× déle při řezání odolných materiálů než pilový list Bosch S922EF
- Kompatibilní se všemi pilami oscakami s upínáním pro stopku S



VLASTNOSTI PRODUKTŮ							OBJEDNACÍ INFORMACE					
Rozteč zubů [TPI]	Zkrácené označení materiálu	Doporučená min. tloušťka materiálu [mm]	Doporučená max. tloušťka materiálu [mm]	Max. kapacita řezu [mm]	Rozteč zubů [mm]		Rozměry D x Š x T [mm]	Druh balení	Obsah balení	Velkoobchodní balení	Kód EAN	Objednací číslo
18	CT	1,5	4	150	1,4	200 x 19 x 1	C1c	1	1	4059952534534	2 608 900 363	



BOSCH